



## DAS NEUE **STP8X**

DER NEUE STANDARD FÜR  
EX-GESCHÜTZTES FUNKGERÄT

Ein marktführendes Paket...

Sepura kombiniert die Highlights und die Philosophie seiner Handfunkgeräte in einem Produkt, das die Erwartungen und Anforderungen von Anwendern von Ex-Geschützten Funkgeräten erfüllen soll. Daraus ist ein marktführendes Paket entstanden.

Die Entwicklung von STP8X ist auf einer umfassenden und detaillierten Markterhebung basiert und führte zu einem Produkt, das nicht nur den neuesten ATEX/IECEX-Standards entspricht, sondern auch Benutzern in so unterschiedlichen Anwendungsbereichen wie Brandschutz, Öl- und Gasgewinnung, Schwerindustrie, Chemiebranche, Flughäfen und Militär alle Funktionen, Leistungsmerkmale und Vorteile bietet, die sie benötigen.

Das neue STP8X kann in explosionsgefährdeten Gas- und Staubumgebungen eingesetzt werden. Damit steht Personen, die in gefährlichen Bereichen wie petrochemischen Anlagen, bei Feuerwehren und an Gaspipelines arbeiten, ein entscheidendes Kommunikationsmittel zur Verfügung.

## KONKURRENZLOSE BENUTZERSICHERHEIT

Das STP8X verbessert aktiv die Sicherheit von Arbeitern dank seiner Kombination aus unterschiedlichen Funktionen. Unser hochempfindlicher integrierter GPS-Empfänger ermöglicht es, die Bewegungen des Personals über Funk zu lokalisieren und zu überwachen, wodurch Benutzersicherheit und Ressourcenmanagement verbessert werden. Die Sicherheit wird weiter durch das automatische Notfallsignal verstärkt, das in die Sepura GPS-Lösung integriert ist. Sie löst einen sofortigen Alarm in der Einsatzzentrale aus und warnt jeden in der unmittelbaren Umgebung akustisch, wenn ein Benutzer stürzt oder bewegungsunfähig bzw. eingeschlossen wird.

## ROBUSTES DESIGN

Das extrem robuste Design gewährleistet die optimale Zuverlässigkeit in allen Einsatzbereichen. Sepura ist weltweit für sein robustes Produktdesign bekannt. Mit dem Ex-Geschütztes Funkgerät wird eine neue Qualitätsstufe erreicht, die die neu formulierten, höchst anspruchsvollen ATEX/IECEx-Tests für Robustheit besteht.

## AUDIOQUALITÄT

Ein lauter, klarer Klang ist für eine effiziente Kommunikation erforderlich, aber Umgebungen, die den Einsatz von Ex-Geschützten Produkten erfordern, sind häufig aufgrund von Schwer- und Baumaschinen lärmintensiv. In solchen Umgebungen müssen Arbeiter schwere Schutzkleidung und Schutzhelme tragen, wodurch die Verständigung weiter erschwert wird. Sepura hat eng mit Benutzern zusammengearbeitet, um ein Funkgerät und Zubehör zu entwickeln, die eine hervorragende Voll- und Halbduplex-Audioqualität liefern.

## EINFACH IN DER ANWENDUNG

Das vereinfachte, hochempfindliche Tastenfeld mit großen Tastenoberflächen macht aus dem STP8X das einzige TETRA Ex-Geschütztes Funkgerät, das für die Bedienung mit schweren Schutzhandschuhen geeignet ist.

## LANGE AKKULEBENSDAUER

Für Benutzer, die in langen Schichten arbeiten und viele Gespräche führen müssen, ist eine lange Akkulebensdauer absolut unerlässlich. Sepuras innovatives Design stellt sicher, dass die lange Akkulebensdauer zu einem Charakteristikum des STP8X geworden ist.

## LESBARKEIT DES BILDSCHIRMS

Eine kristallklare Anzeige ist bei einem Betrieb unter schwierigen Umgebungen unerlässlich. Das große, hoch-auflösende Farbdisplay von STP8X mit 3 Schriftgrößen (darunter einer extragroßen Anzeige) gewährleistet einen problemlosen Einsatz in schwierigen Situationen bei schlechter Sicht. Das große, klare Display nutzt „doppel Erleuchtung“ Technologie um Klarheit unter allen Lichtbedingungen zu gewährleisten.

## ZUGRIFF AUF FUNKANWENDUNGEN

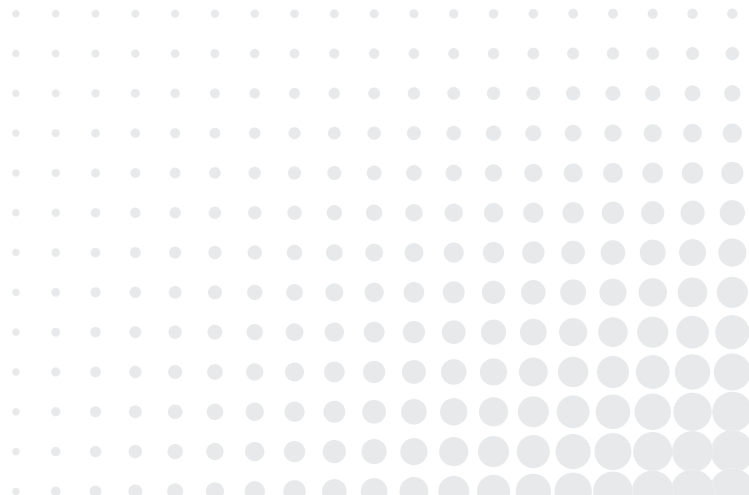
Es gibt eine schnell wachsende Auswahl von Anwendungen, die Sepura-Kunden zur Verfügung stehen. Diese ermöglichen es, auftragsrelevante Daten schnell mit dem STP8X in einem Format auszutauschen, das das STP8X in die Lage versetzt, automatisch mit Backend-Dispatchersystemen oder einem anderen Funkgerät zu interagieren. Funkanwendungen für Auftragszuweisungen durch Dienstprogramme, die HazChem-Daten für Notfalldienste oder Feuerwehreinsätze erfordern, werden bereits verwendet, aber das Potenzial für weitere Entwicklungen ist groß.

## INFORMATIONSSICHERHEIT

Funkschnittstellen und zusätzliche End-to-End-Verschlüsselungsoptionen schützen vor Mithörern und stellen die Vertraulichkeit von sensiblen Betriebsinformationen sicher.

## BESTANDSINTEGRATION

Das STP8X ist mit Sepuras Radio Manager und anderen Sepura-Tools kompatibel. Dies verringert die Gesamtbetriebskosten und ermöglicht es den Benutzern, ihre Bestände effizient zu verwalten und Aktualisierungen auf kostengünstige Art durchzuführen.



KONKURRENZLOSE BENUTZERSICHERHEIT • AUDIOQUALITÄT • BENUTZERFREUNDLICH



Das Produkt ist nicht der tatsächlichen Größe

## ZUSATZAUSRÜSTUNGEN

Das STP8X wird von einer Serie genehmigter Ex-Geschützten Zusatzausrüstungen unterstützt, die entwickelt wurden, um einen sicheren und verlässlichen Betrieb sowie einen lauten, klaren Klang zu gewährleisten, der unter schwierigen Betriebsbedingungen absolut unerlässlich ist. Dieses Zubehör ermöglicht es Benutzern, ihre Lösung an ihre eigenen spezifischen Anforderungen anzupassen.

## EIN KOMPLETTES PAKET

Das STP8X stellt ein komplettes Paket bereit, einschließlich Funkgerät, Zubehör, erweiterter Funktionalität sowie die Möglichkeit, eine Vielzahl von Funkanwendungen einzusetzen. Sepura hat eng mit ATEX-Benutzern zusammengearbeitet, um ein Funkgerät zu entwickeln, das nicht nur Ex-Geschütztes Funkgerät-Anforderungen erfüllt, sondern auch verlässlich und für einen Einsatz unter den denkbar widrigsten Umständen geeignet ist. Mit dem STP8X hat Sepura den neuen Standard für den TETRA Markt gesetzt.

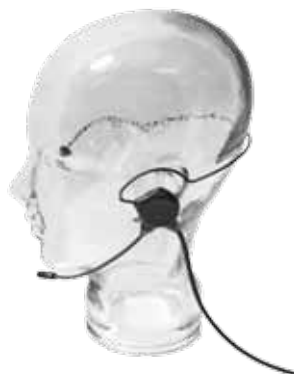
## STP8X - ZUBEHÖR



Robustes Helm Headset



Robustes Headset



Leichtes Headset  
mit Bügelmikrofon



Kopfmikrofon-Headset



Fernlautsprechermikrofon



PTT (Push-To-Talk)



Halsmikrofon-Headset



# STP8X

## Ex-geschütztes Funkgerät

### INTERNATIONALE IECEX-SPEZIFIKATIONEN

#### Gasumgebung:

Schutz durch Eigensicherheit: ib (1 zählbarer Fehler)  
Gasgruppe: IIC (und alle niedrigeren Gruppen IIB und IIA)  
Temperatur: T4 (135 °C und alle niedrigeren Gruppen T3, T2 und T1)  
Ausüstungsschutzstufe: Gb (Gaszone 1 und 2)

#### Staubumgebung:

Schutz durch Eigensicherheit: ib (1 zählbarer Fehler)  
Staubgruppe: IIIc (leitfähiger Staub und alle niedrigeren Gruppen IIIB und IIIA)  
Ausüstungsschutzstufe: Db (Staubzone 21 und 22)  
Gehäuse mit Schutzart: IP6x (Staubdichtes Gehäuse)

### EUROPÄISCHE ATEX-SPEZIFIKATIONEN

#### Gasumgebung:

ATEX Direktive 94/9/EC  
Ausüstungsgruppe: II  
Ausüstungskategorie: 2 (Geeignet für die Verwendung in Zone 1 und 2)  
Schutz durch Eigensicherheit: ib (1 zählbarer Fehler)  
Gasgruppe: IIC (Wasserstoff und die niedrigeren Klassen einschließlich IIB – Äthylen und IIA – Propan)  
Temperatur: T4 (135 °C und alle niedrigeren Gruppen T3, T2 und T1)  
Ausüstungsschutzstufe: Gb (Gaszonen 1 und 2)

#### Staubumgebung:

Ausüstungsgruppe: II  
Ausüstungskategorie: 2 (Geeignet für die Verwendung in Zone 21 und 22)  
Schutz durch Eigensicherheit: ib (1 zählbarer Fehler)  
Staubgruppe: IIIc (leitfähiger Staub und alle niedrigeren Gruppen IIIB und IIIA)  
Ausüstungsschutzstufe: Db  
Gehäuse mit Schutzart: IP6x (Staubdichtes Gehäuse)

### MASSE

Höhe: 139 mm  
Breite: 61 mm/54 mm  
Tiefe: 44 mm

### FREQUENZBÄNDER

380 - 430 MHz – STP8X138  
407 - 473 MHz – STP8X140

### STROMVERSORUNG

Lithium-Polymer-Akku mit (nominaler)  
Netzspannung von 7,4 V  
Intelligente Überwachung der Akku-Ladezyklen  
1400 mAh Akku

### HF-SENDELEISTUNG

HF-Sendeleistung – MS-Leistungsklasse 4 (1 Watt)  
HF-Sendeleistung – anpassbar für TMO/DMO/REP  
Unterstützung für anpassbare Leistungssteuerung  
(Adaptive Power Control)  
Empfängerklasse – A und B  
Statische Empfindlichkeit des Empfängers -112 dBm  
Dynamische Empfindlichkeit des Empfängers -103 dBm

### PRODUKTLEISTUNG

Lautstärke: 1 Watt<sup>5</sup>  
Betriebstemperatur: -20 °C bis +55 °C  
Lagertemperatur: -40 °C bis +85 °C  
Staub- und Wasserschutz: IP67  
Stoß, Fall und Vibrationen: ETS 300 019

### PRODUKTOPTIONEN

GPS  
microSD-Karte (bis zu 32 GB unterstützt)  
Notfallsignal<sup>1</sup>  
DMO-Repeater Typ 1A  
Funkschnittstellen-Verschlüsselungsoptionen  
End-to-End-Verschlüsselungsoptionen  
Zahlreiche unterstützte Sprachen

### DISPLAY UND BEDIENOBERFLÄCHE

Großer, aktiver LCD-Bereich (30 x 38 mm)  
Hochauflösendes Display (176 x 220 Pixel)  
Transfektives TFT-Display, 262.000 Farben  
Normale, große und sehr große Textanzeige  
8 konfigurierbare Softkeys  
2 Contextkeys  
Gesprächsnummernliste  
Adressbuch für Telefon- und Funkbenutzer  
(2000 Einträge)  
9900 Gesprächsgruppen in TMO/DMO  
5000 Mehrstufige Gesprächsgruppenordner  
Intelligente Suchfunktion  
Schnellgruppen  
Sende-Verhinderung mit Statusmeldung (ein/aus)  
Vorgegebene und benutzerdefinierte Suchlisten  
Anzeige für verbleibende Ladezeit  
Anzeige von entgangenen Anrufen  
Große, übersichtliche Tastatur, für die Bedienung  
mit Feuerschutzhandschuhen geeignet

### SPRACHDIENSTE

Vollduplexanrufe (MS, Nebenstellenanlagen und öffentliche Telefonnetze)  
Halbduplexanrufe (Einzelpersonen und Gruppen)  
Prioritätsruf  
Notruf (Priorität mit Unterbrechung eines bestehenden Gesprächs)  
Intelligente Alarmmeldungen  
Anzeige der Teilnehmerkennung  
Anzeige der Rufnummer des Anrufers  
Mehrfrequenzwahl (MFW)<sup>4</sup>  
MSISDN-Wahl<sup>4</sup>  
Dynamische Gesprächsgruppenbildung  
Hintergrundgruppen (verborgen)  
DMO-Individualanruf  
DMO-Gruppenruf  
DMO-Notruf  
Intelligenter DMO-Notruf  
TMO/DMO Unabhängige Lautstärkeregelung

### DATENDIENSTE UND ANWENDUNGEN

Statusmeldungen (in TMO und DMO)  
SDS-Meldungen (in TMO und DMO)<sup>4</sup>  
Verkettete SDS-Nachrichten<sup>4</sup>  
Multi-Slot-Paketdaten  
TETRA-Pager und -Ausruf  
WAP-Browser  
Funkanwendungen  
Speichern von Bildern und Karten auf Speicherkarten  
Lone Worker-Funktion  
Anwendung für entgangene Ereignisse, Anzeige und Softkey

### FUNKTIONEN ZUR POSITIONSBESTIMMUNG

Optional mit integriertem GPS  
GPS-basierter Kompass  
Funkgestützte GPS-Positionsbestimmung mit folgenden Protokollen:  
• ETSI-Standard-Positionsbestimmung (LIP)  
• NMEA- und  
• Sepura Compact Messaging

### SICHERHEITSFUNKTIONEN

Authentifizierung  
TETRA-Sicherheit der Klasse 1, 2 und 3  
Luftschnittstellenverschlüsselung  
TEA1/2/3/4-Unterstützung<sup>2</sup>  
Unterstützung für SMART Card-E2E-Verschlüsselung<sup>2</sup>  
Unterstützung für BOS- und Sectra-Smartcard<sup>2</sup>  
Unterstützung für E2E-Verschlüsselung<sup>2</sup>

### DMO-REPEATER-FUNKTIONEN (LIZENZ ERFORDERLICH)

DMO-Sprachübertragung  
DMO-Tonsignalübertragung  
Gruppenstatus- und SDS-Übertragung  
Effizienter Betrieb über einen Frequenzkanal (Typ 1 A)  
Unterstützung für Präsenzsensitivität  
Notruf  
Mithören und Einsprechen bei Gesprächen möglich

### ZUBEHÖR

Klemm- und Gürteltragevorrichtungen  
Robuste Etuis  
Robustes Fernlautsprechermikrofon  
Robuste 80 mm Brust-Sprechtafel (PTT, Press To Talk)  
Robustes Halsmikrofon  
Robustes Kopfmikrofon  
Robustes doppelseitiges Defender-Style-Headset & Bügelmikrofon  
Einseitiger am Helm befestigter Defender-Style-Kopfhörer & Bügelmikrofon  
Leichtes, einseitiges Hinterkopf-Headset & Bügelmikrofon plus PTT-Sprechtafel  
Leichtes direkt-verbundenes Hurricane-Style-Headset & Bügelmikrofon plus Inline-PTT-Sprechtafel  
USB-Datenkabel

1 – Wie definiert in ETSI EN300 019-2-1 und EN300 019-2-2

2 – Verfügbarkeit ist abhängig von der Exportlizenz.

3 – Das Notfallsignal sollte in keinem Fall als Ersatz für die Risikobeurteilung und andere Sicherheitsvorkehrungen und -maßnahmen betrachtet werden. Zur Aktivierung des Notfallsignals ist außerdem eine Software-Lizenz erforderlich.

4 – Mithilfe der Sepura-Pseudotastatur-Texteingabe

5 – Unter Verwendung des internen STP8X-Lautsprechers

Unser Ziel bei Sepura ist eine ständige Verbesserung der Produkte und Leistungen. Die in diesem Dokument dargestellten Spezifikationen, Funktionen und Einrichtungen sind vorläufig, sie waren zum Zeitpunkt der Veröffentlichung korrekt, können jedoch ohne vorherige Ankündigung geändert werden.

© Sepura plc

Weitere Informationen finden Sie auf unserer Website [www.seapura.com](http://www.seapura.com)